



DIRECCIÓN GENERAL DE PROPIEDAD INDUSTRIAL
DIRECCIÓN DE DIBUJOS Y MODELOS INDUSTRIALES
Orden de Publicación

(43) Asunción, 11 de Abril de 2022

(12) Datos del Modelo Industrial:

(21) Solicitud N°: 2224221 (22) Fecha Solicitud: 31/03/2022 Hora: 13:00:12

(54) Título: SEÑALIZADOR APLICABLE A CAÑERÍAS Y CONECTORES DE FLUIDOS

(51) Clase: 23 Sub-Clase: 01 Tipo: Modelo Industrial Tipo de Solicitud: RN

(71) Solicitante: I.P.S. S.A.I.C. Y F.

Domicilio: Calle 70 N° 4467 San Martin, Buenos Aires , Argentina

(72) Creador: VALERIA CLAUDIA MICHEL

Domicilio: Calle 70 N° 4467 San Martin, Buenos Aires , Argentina

(74) Agente PI: 5 – Hugo R. Mersan Galli

(30) Prioridad N°: Renovación Registro N°:3343 Prioridad Fecha: Prioridad País:

En cumplimiento al Artículo 21º de la Ley N° 868/81 de Dibujos y Modelos Industriales, publíquese por el término de la Ley la descripción de la presente solicitud.

(57) Descripción:

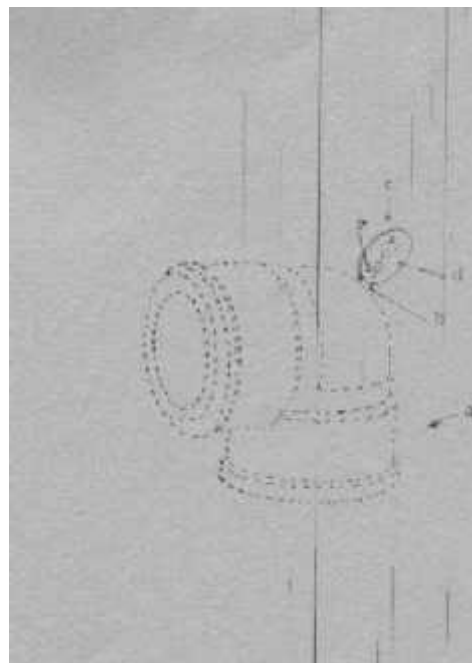
El presente depósito ampara aspectos ornamentales novedosos incorporados a un SEÑALIZADOR DE características netamente ornamentales aplicable a cañerías y conectores para la circulación de fluidos.

ORIGINALIDAD ORNAMENTAL DEL MODELO INDUSTRIAL:

El señalizador objeto del presente depósito presenta un corto apéndice en forma de pestaña proyectante y solidario de una porción de la superficie exterior de una cañería, conducto tubular y/o conector para las mismas. Esta apéndice en forma de pestaña es continuado por una porción de mayor superficie, en forma de tarjeta de disco plano, formando ambos una pieza única, monolítica y contenida coplanar en un mismo diametral.

La porción de mayor superficie en forma de tarjeta disconforme presenta define dos superficies laterales opuestas y sustancialmente planas, de espesor sustancialmente constante y delgado, que se une al apéndice en forma de pestaña.

A efectos de concretar con mayor precisión los objetos ornamentales reivindicados, se adjunta las siguientes láminas de dibujos, en los cuales:



La Figura 1 muestra en perspectiva anterior superior a una forma de uso consistente en un acople acodado del cual proyecta el objeto del presente depósito;

La Figura 2 ilustra a la misma forma de uso vista lateralmente con el señalizador visto lateralmente,

La Figura 3 muestra a la misma forma de uso vista de frente con el señalizador visto contenido en el referido plano diametral;

La Figura Ejemplo 1 ilustra una variante de ejecución del presente Modelo. En las citadas figuras se observa una forma de uso consiste en un codo o acuerdo acodado (a), el cual ha sido representado en las Figuras 1 a 3 en líneas de trazos interrumpidas por ser un elemento de orden público y dado a modo de ejemplo no limitante. Solidario de este elemento (a) se proyecta la pestaña (b) de corta altura, a la cual se une monolíticamente una porción de señalizador de mayor superficie (c) en forma de disco plano. Dicha porción de mayor superficie (c) presenta a ambos lados respectivas superficies planas (d) que delimitan un área lateral portadora de una inscripción genérica (e).

En la Figura 3 se observa que el corto apéndice en forma de pestaña (b) y una porción de mayor superficie (c) se disponen coplanares en un mismo plano diametral (YY).

En el Ejemplo 1 se ilustra una variante de ejecución en la cual el corto apéndice en forma de pestaña (b) se une a la porción de mayor superficie (c) la cual consiste en una tarjeta plana ovalada o de contorno elíptico (f).

Abg. Rossana F. Ojeda Aseretto
Directora Interina

Dirección de Dibujos y Modelos Industriales

Asunción, _____

Retiro Orden de Publicación original de este documento a mi entera responsabilidad y aceptación.-

Nombre y Apellido: _____ C.I.: _____ Firma: _____

Tiene carta de autorización para el retiro.-



DIRECCIÓN GENERAL DE PROPIEDAD INDUSTRIAL
DIRECCIÓN DE DIBUJOS Y MODELOS INDUSTRIALES
Orden de Publicación

(43) Asunción, 11 de Abril de 2022

(12) Datos del Modelo Industrial:

(21) Solicitud N°: 2224217 (22) Fecha Solicitud: 31/03/2022 Hora: 12:56:53

(54) Título: SEÑALIZADOR APLICABLE A CAÑERÍAS Y CONECTORES DE FLUIDOS

(51) Clase: 23 Sub-Clase: 01 Tipo: Modelo Industrial Tipo de Solicitud: RN

(71) Solicitante: I.P.S. S.A.I.C. Y F.

Domicilio: Calle 70 N° 4467 San Martín, Buenos Aires, Argentina

(72) Creador: VALERIA CLAUDIA MICHEL

Domicilio: Calle 70 N° 4467 San Martín, Buenos Aires, Argentina

(74) Agente PI: 5 – Hugo R. Mersan Galli

(30) Prioridad N°: Renovación Registro N°:3344 Prioridad Fecha: Prioridad País:

En cumplimiento al Artículo 21° de la Ley N° 868/81 de Dibujos y Modelos Industriales, publíquese por el término de la Ley la descripción de la presente solicitud.

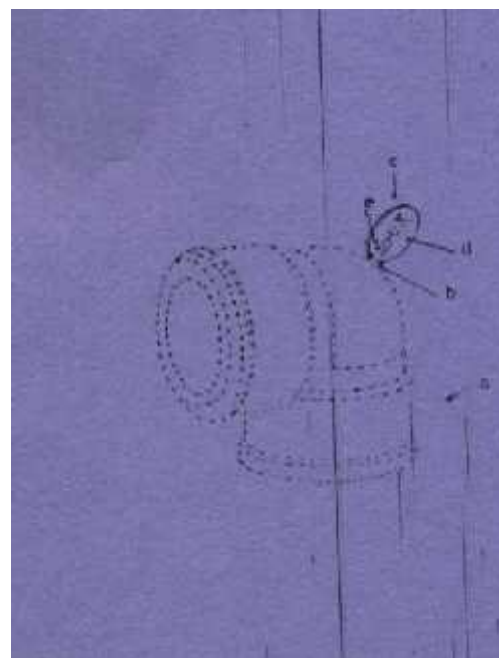
(57) Descripción:

El presente depósito ampara aspectos ornamentales novedosos incorporados a un SEÑALIZADOR características netamente ornamentales aplicable a cañerías y conectores para la circulación de fluidos.

ORIGINALIDAD ORNAMENTAL DEL MODELO INDUSTRIAL:

El señalizador objeto del presente depósito presenta un corto apéndice en forma de pestaña proyectante y solidario de una porción de la superficie exterior de una cañería, conducto tubular y/o conector para las mismas. Este apéndice en forma de pestaña es continuado por una porción de mayor superficie, en forma de tarjeta plana, formando ambos una pieza única, monolítica y contenida coplanar en un mismo diámetro.

La porción de mayor superficie en forma de tarjeta presenta una conformación cuadrangular definiendo dos superficies laterales opuestas y sustancialmente planas, de espesor sustancialmente constante y delgado, que se une al apéndice en forma de pestaña por uno de los lados.



A efectos de concretar con mayor precisión los objetos ornamentales reivindicados, se adjunta las siguientes láminas de dibujos, en los cuales:

La FIGURA 1 muestra en perspectiva anterior superior a una forma de uso consistente en un acople acodado del cual proyecta el objeto del presente depósito;

La Figura 2 ilustra a la misma forma de uso vista lateralmente con el señalizador visto lateralmente.

La Figura 3 muestra a la misma forma de uso vista de frente con el señalizador visto contenido en el referido plano diametral;

La Figura Ejemplo 1 ilustra una variante de ejecución del presente Modelo.

En las citadas figuras se observa una forma de uso consiste en un codo o acuerdo acodado (a), el cual ha sido representado en las Figuras 1 a 3 en líneas de trazos interrumpidas por ser un elemento de orden público y dado a modo de ejemplo no limitante. Solidario de este elemento (a) se proyecta la pestaña (b) de corta altura, a la cual se une monolíticamente una porción de mayor superficie (c) en forma de señalizador cuadrangular, unida a (b) por uno de sus bordes menores (d). Dicha porción de mayor superficie (c) presenta a ambos lados respectivas superficies planas (e) que delimitan un área lateral portadora de una inscripción genérica (f).

En la Figura 3 se observa que el corto apéndice en forma de pestaña (b) y una porción de mayor superficie (c) se disponen coplanares en un mismo plano diametral (YY).

En el Ejemplo 1 se ilustra una variante de ejecución en la cual el corto apéndice en forma de pestaña (b) se une a la porción de mayor superficie (c) por uno de sus lados mayores (g)

Los demás detalles ornamentales son observados en las respectivas figuras, a las cuales nos remitimos.

Habiéndose ilustrado las novedades ornamentales del presente depósito, se reivindica la exclusividad de las mismas por el tiempo que acuerda la ley

Abg. Rossana F. Ojeda Aseretto
Directora Interina

Dirección de Dibujos y Modelos Industriales

Asunción, _____

Retiro Orden de Publicación original de este documento a mi entera responsabilidad y aceptación.-

Nombre y

Apellido: _____ C.I.: _____ Firma: _____

Tiene carta de autorización para el retiro.-